

# DK-15 仕様

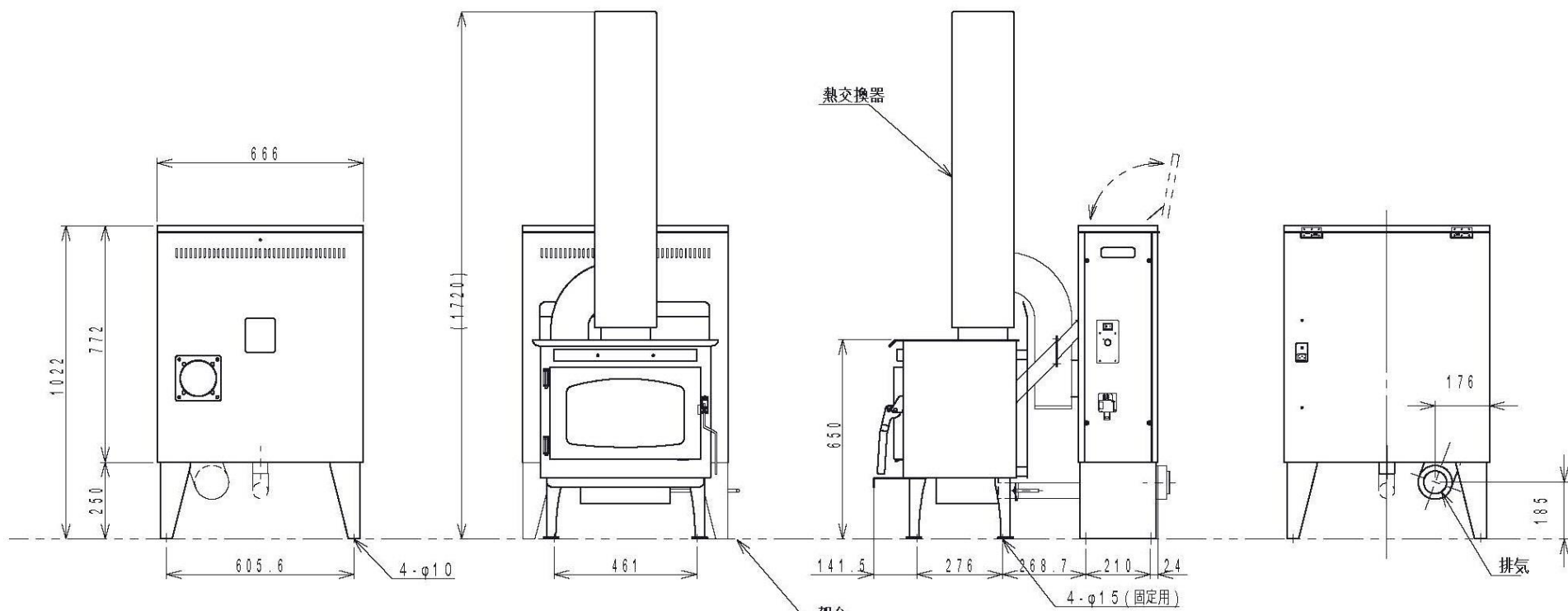
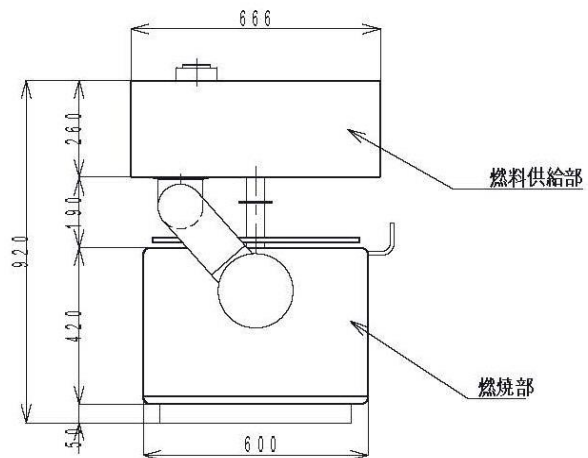
使用燃料	
ペレット種類	木質ペレット（バークは除く、6～7mm対応）
外形寸法	（燃料タンク） 約W670×D260（排気口除く）×H1022(mm) （燃焼部） 約W600×D420×H650（mm）
設置寸法	約W670×D920×H1720（熱交換器を含む）（mm）
重量	約145kg
構造	
給排気方式	強制排気方式（FE） 燃焼のため一部室内空気取入
構造	燃焼炉・燃料タンク分離型
熱交換方式	自然対流式 （熱交換器搭載）
蓄熱方式	燃焼炉内面に耐火レンガを組み込み、高い蓄熱性能
燃料タンク容量※1	約20kg （最大燃焼で約6時間分）
暖房能力※1 ※2	
暖房目安	30畳～ ※暖房面積は建築条件により変わります
燃料投入量	約1.0～3.2kg/h （無段階調整・10kg袋で約3～10時間）
最大時 熱量	12,608kcal/h（低位）
最大時 暖房出力	11.0kW
最小時 熱量	3,940kcal/h（低位）
最小時 暖房出力	3.4kW
計算	※熱量（消費カロリー）は全木ペレットの低位発熱量 3,940kcal/kgで計算 ※暖房出力は熱量×燃焼効率で算出
操作方法	
点火方式	手動点火（点火作業は1～2分）
温度調節	ペレットダイヤルにて、ペレット投入量を調節（無段階調節）
電力	
電源	AC 100V 50Hz・60Hz（電源コード長2m）
消費電力	30W
運転音※3	
前方1m	47dB程度
安全装置	
感震装置	手動復帰式 感震自動消火装置搭載
過熱検知	異常過熱センサー 搭載 （異常過熱時にペレット供給停止・警報ブザー）
過電流	ヒューズ 5A 2本
消火制御	主電源切断後、排気ファンはタイマーで自動運転（60分間）
メンテナンス	
灰除去	燃焼状態によって随時
シャッター掃除	—
熱交換器内掃除	燃焼状態によって随時
排気管掃除	シーズン終了後、集塵機で灰・ススの吸い取り
メーカー（販売店）メンテナンス	使用頻度にもよりますが、目安として1～2年に1回、販売店によるメンテナンスをお勧めします。 公共施設等の場合、販売店による年1回のシーズンメンテナンスが必要。
設置	
使用配管	FF2重管（外径φ110mm・内径φ75mm）
炉台	必要 ※床面、壁面は耐熱・不燃材であること
離隔距離	
上	薪ストーブの基準に準じる
前	薪ストーブの基準に準じる
右横	薪ストーブの基準に準じる
左横	薪ストーブの基準に準じる

※1：燃料により変わります。

※2：住宅の気密性・構造によって変動

※3：（参考）ルームエアコンの運転音 42～48db(前方1m)

# DK-15 外觀寸法図



燃料供給部 正面図

正面図

側面図

燃料供給部 背面図